



Forberedelsesmateriale til rundvisning hos Port of Aalborg

Forud for rundvisningen på Port of Aalborg anbefales det at have arbejdet med følgende forberedelsesmateriale for at få det optimale ud af besøget. Det er desuden vigtigt at være opmærksom på de praktiske og sikkerhedsmæssige forudsætninger for besøget. Derfor er det et krav at orientere sig om de praktiske informationer nedenfor.

Praktisk information for skolerundvisning hos Port of Aalborg

- Sikkerhed: Området omkring havnen er et lukket område for uvedkommende og er aktivt med megen forskellig trafik. Det er derfor vigtigt, at både elever og lærere er meget opmærksomme på turen til og fra Port of Aalborg og under besøget, samt at I følger rundviserens instrukser under besøget.
- Lærerne har ansvar for eleverne under besøget og er orienteret om sikkerhedsinstruktioner for besøgende på Port of Aalborg.
- Eleverne skal medbringe penalhus og lommeregner/smartphones.
- Besøgene er for 6.-9. klassesetrin. Af hensyn til sikkerhed og materiel (hjelme og veste) kan der max deltage 32 elever. Port of Aalborg anbefaler, at minimum 2 voksne deltager ved mere end 20 elever og 3 voksne ved mere end 30 elever.
- Særlige behov: I løbet af rundvisningen serverer havnen sodavand og pizzasnegle. Hvis der er særlige behov, er det vigtigt, vi får besked minimum en uge før besøget. Kontakt: lv@portofaalborg.com
- Klassen skal være klar kl. 09:00 på Port of Aalborg, Langerak 19, 9220 Aalborg Ø.
- Rundvisningen er gratis, men skolen afholder udgift for transport til og fra havnen.

Elevegaver

Herunder følger flere elevopgaver til et forløb om Port of Aalborg. Materialet er bygget op af introduktionsopgaver, temaer og mere innovative opgaver, som kan bruges til længerevarende projekter. Materialet kan bruges i forbindelse med et besøg på Port of Aalborg – både før, under og efter. Det anbefales at arbejde med introduktionsopgaven forud for rundvisningen og de resterende temaer og innovationsopgaver efter besøget.

På Port of Aalborgs hjemmeside findes en [elevudgave](#) af dette materiale.

Program for 2-timers rundvisning:

1. Præsentation af Port of Aalborg
2. Gåtur rundt på havneområdet
3. Tip en 13'er
4. Opsamling

Program for rundvisning m. Logistik Spil – 4,5 timer:

1. Præsentation af Port of Aalborg
2. Gåtur rundt på havneområdet
3. Logistik Spil (medbring penalhus og lommeregner/smartphone)
4. Opsamling



Introduktion til Port of Aalborg

Refleksionsopgaver: Hvad er en havn?

Brug følgende spørgsmål til at komme nærmere ind på, hvad en havn er. Tal og diskutér først spørgsmålene ud fra elevernes egen forståelse – hvilke forestillinger og fordomme har eleverne om en havn. Lad herefter eleverne undersøge spørgsmålene på nettet. Hertil kan nedenstående videoer desuden være relevante. Tal eventuelt om forskelle og ligheder mellem elevernes egen opfattelse og de svar, de finder på nettet.

- Hvad er en havn?
- Hvorfor har man havne?
- Hvem bruger en havn?
- Hvad skal en havn kunne?
- Hvad er særligt ved Port of Aalborg?

Videoer

For at give eleverne et indblik i, hvad der sker på Port of Aalborg, er følgende videoer relevante:

- Lastning af havvindmølle-moduler: <https://www.youtube.com/watch?v=gLmIObm5LNs>
- Port of Aalborg fra oven: <https://www.youtube.com/watch?v=2uq4SgP5rNs>
- Lastning af møllevinge: <https://www.youtube.com/watch?v=a5DKnWoju9o>
- Containerskib ankommer: <https://www.youtube.com/watch?v=mbiACPv18lg>

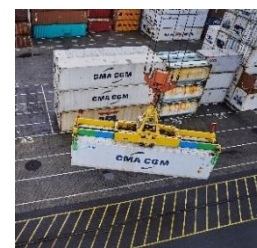
Ordforklaringer til god læseforståelse



I arbejdet med Port of Aalborg vil eleverne møde flere fagspecifikke ord – nogle vil de kende, andre vil være nye for dem. De vil muligvis tro, de kender betydningen af nogle ord, men ordene kan have en anden betydning i havne- og transportregi. Det kan derfor være relevant at lade eleverne lave deres egne ordforklaringer. Elevopgaven lyder således:

Slå følgende ord op på internettet eller i en ordbog – hvad betyder de?

logistik	bulk	miljøpolitik
udleje	container	infrastruktur
multimodal transport	erhvervspark	strategi
terminal	CSR	vision

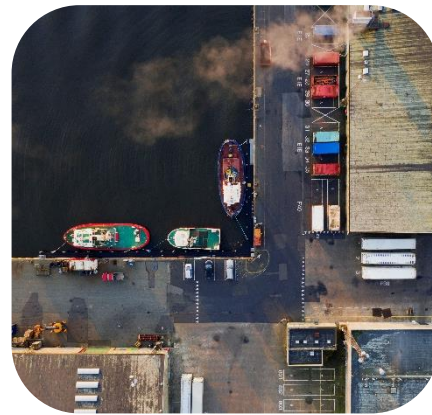
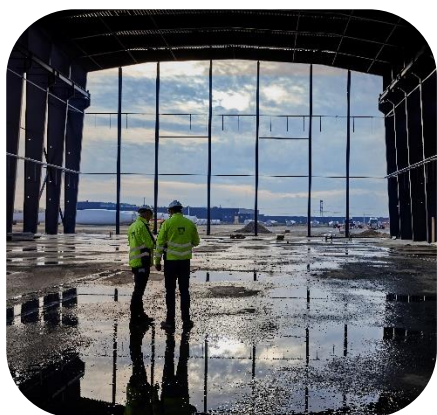


Skriv selv flere ord og ordforklaringer, du møder i din læsning om Port of Aalborg– og som du ikke kendte til i forvejen.

Baggrundsviden: Informationssøgning på hjemmeside

Undersøg følgende otte spørgsmål på Port of Aalborgs hjemmeside og få et nærmere indblik i Aalborg Havn som virksomhed og dens aktiviteter.

1. Beskriv området, hvor Port of Aalborg er placeret?
2. Hvilke forretningsområder beskæftiger Port of Aalborg sig med?
3. Hvor mange ansatte har Port of Aalborg, og hvad beskæftiger de sig med?
4. Hvem ejer Port of Aalborg?
5. Hvem sidder i Port of Aalborgs bestyrelse?
6. Se Real Time Port Traffic (på Port of Aalborgs hjemmeside) – hvilke skibe er i Port of Aalborg netop nu? Skriv navn, skibstype, destination, mål på skibet og skibets hjemsted på 3 stk.
7. Hvorfor tror du, disse oplysninger står på Port of Aalborgs hjemmeside? Hvem skal bruge dem?
8. Hvilke virksomheder befinder sig på Port of Aalborg? Find 5.



Temaer

Følgende temaer kan bruges til at arbejde i dybden med nogle af Port of Aalborgs fokusområder – eller generelle elementer, som er aktuelle i en virksomhed.

Strategi og branding: Hvad er Port of Aalborgs strategi?

I denne opgave er det relevant at diskutere, hvad strategi, brand og mål betyder, og hvilken betydning disse begreber har for en virksomhed, derfor skal eleverne dykke ned i strategi begreber og hvad Port of Aalborg Strategi er gennem Strategi-rapporten, som er tilgængelig på portofaalborg.dk



Se Port of Aalborgs brand [video](#).

- Hvad betyder mission?
- Hvad betyder vision?
- Hvad er en strategi?
- Hvad er et brand?



- Hvad er Port of Aalborgs mission?
- Hvad er Port of Aalborgs vision?
- Hvad er 'Den Intelligente Havn'?
- Hvad er 'Gate to Great'?

Port of Aalborgs Bæredygtighedsstrategi: Hvilke målsætninger har Port of Aalborg, og hvordan arbejder Port of Aalborg med dem?

Ved at dykke ned i Port of Aalborg hjemmeside og undersøge følgende spørgsmål bliver eleverne klogere på bæredygtighed i en virksomhed. Hertil kan det desuden være relevant at diskutere, hvad strategi, brand og vision betyder, og hvilken betydning disse begreber har for en virksomhed.

Se videoen: <https://www.youtube.com/watch?v=YEKODrI7pyI>

1. Hvad er Port of Aalborgs seks overordnede miljømålsætninger?
2. Hvad er Port of Aalborgs vision ift. CO2?
3. Hvilke tiltag har Port of Aalborg allerede gjort for at nå sine mål i forhold til bæredygtighed?
4. Hvad er Miljø++?
5. Arbejder Port of Aalborg med de 17 verdensmål? Hvilke verdensmål arbejder Port of Aalborg med?



Økonomi og årsberetning: Hvad viser Port of Aalborgs årsberetning?

Eleverne skal se nærmere på Port of Aalborgs indtægter i årsberetningen og arbejde med samfundsvidenskabelig metode. Seneste årsberetning kan eleverne finde på Port of Aalborgs hjemmeside. Med følgende spørgsmål skabes der ligeledes dybere forståelse for fordeling af Port of Aalborgs aktiviteter. Til dette kan det være relevant først og fremmest at tale om, hvad følgende ord betyder, og hvad forskellene på dem er.

Ord:

Omsætning
Kapital
Årsresultat
Egenkapital
Omsætningsfordeling
Nettoomsætning

Spørgsmål til årsberetning:

- Hvor meget omsatte Port of Aalborg for i det seneste år?
- Hvordan er Port of Aalborgs omsætning fordelt på forretningsområderne?
- Hvordan har Port of Aalborgs årsresultat bevæget sig siden 2008?
- Hvilket gods kommer der mest af til og fra Port of Aalborg?
- Hvor meget gods blev transporteret med tog til og fra Port of Aalborg (antal anløb)?

Port of Aalborg og omverdenen: Hvordan er Port of Aalborg aktiv i lokalsamfundet?

Her får eleverne et indblik i de tiltag, Port of Aalborg gør for at være en aktiv del af omverdenen.

Svar på følgende spørgsmål og diskutér efterfølgende, hvilke forpligtigelser en havn har over for sin omverden:

- Hvilke initiativer i lokalsamfundet er Port of Aalborg aktiv i?
- Hvad er Cool East?
- Hvad er Aalborg Waterfront?
- Hvad betyder CSR og hvad er Port of Aalborgs tre CSR-fokuser?
- Hvordan hænger ovenstående spørgsmål sammen med Port of Aalborgs vision?



Maritime Aalborg: Hvad gemmer sig i historien om maritime Aalborg og Limfjorden?



Lad eleverne dykke ned i de fem områder på kortet på maritimeaalborg.dk og herigennem blive klogere på Limfjordens og Aalborgs maritime historie ved at undersøge følgende spørgsmål. Herefter kan de selv klikke videre rundt i hjemmesidens univers og finde deres egne fun facts om Aalborgs maritime historie.

1. Hvor kunne man sejle til med natbåden fra Aalborg?
2. Hvor i Aalborg blev betonelementerne til Limfjordstunnellen støbt?
3. Hvor mange værfter har der været i Aalborg og hvad lavede man på værfterne?
4. Hvorfor byggede man Limfjordsbroen? Hvad fejlede Pontonbroen?

Innovationsopgaver

Følgende opgaver kan bruges som inspiration til et mere dybdegående eller frit projekt med Port of Aalborg som tema. For at få mest ud af disse er det en god idé først at arbejde med introduktionen og temaerne oven for som indledende research.

Danske havne

Eleverne skal lave en samlet vurdering af Port of Aalborg og sammenligne Port of Aalborg med andre havne, eksempelvis Aarhus Havn, Frederikshavn Havn eller Hirtshals Havn. Sammenlign brand, årsberetning og forretningsområder – og se på, hvad der gør hver enkelt havn unik. Brug eventuelt følgende spørgsmål:

- Hvordan er Port of Aalborg innovativ og nytænkende?
- Hvad er Port of Aalborg god til?
- Hvad kan Port of Aalborg blive bedre til?

Port of Aalborgs markedsføring

Eleverne skal undersøge Port of Aalborgs hjemmeside og Facebook-side og lave en vurdering ud fra et markedsføringsperspektiv. Herefter skal de arbejde sammen i teams, der har til formål at optimere Port of Aalborgs markedsføringsportaler og kommunikation udadtil. Hvad vil eleverne gøre anderledes? Diskussionsidéer: målgruppe, brand, synlighed.

Skab en havn

Opstil en case, hvor en række virksomheder i en by (uden havn) efterspørger transportmuligheder, hvortil eleverne selv skal skabe en havn. Til dette skal eleverne identificere forretningsområder, muligheder og problemstillinger for en havn, udtænke løsninger og argumentere for valg.

Optimering af Port of Aalborg

Eleverne skal opstille en case, hvor virksomheden Port of Aalborg skal optimeres – eksempelvis ved en ny bæredygtighedsstrategi, CSR-politik eller et helt nyt forretningsområde.